

Partenariat



Depuis de nombreuses années, les Maximaphiles Français proposent aux associations philatéliques, membres de la FFAP, un partenariat Jeunesse afin de développer la maximaphilie auprès des jeunes.

Le nouveau partenariat des Maximaphiles Français est mis en place depuis 2025. Il permet aux jeunes, membres des associations de la FFAP, de se lancer dans la présentation de nouvelles collections de cartes maximum et de commencer à participer à des expositions.

Le montant de ce partenariat est de 23 euros pour une année (quel que soit le nombre de jeunes).

Les associations "partenaires" pourront obtenir une aide des MF dans la recherche des thèmes collectionnés, des CM pour se lancer dans la compétition et un suivi des collections afin de les faire progresser. Une aide spécifique sera également mise en place à l'occasion du prochain concours FFAP "Open Nature Philatélique 2026".

La revue des MF sera offerte avec cette nouvelle formule ainsi que de nombreuses autres surprises.



é max Exposition unique « La Vache qui rit »
Emissions de timbres sur les néo-impressionnistes de Lagny-sur-Marne

Saison 6
Salon de Maximaphilie

30 novembre
1^{er} décembre 2024

Salle Le Totem
6 avenue André Malraux
77400 Lagny-sur-Marne

Bureau et Oblitérations Temporaires de La Poste

Maximaphiles français 542

NOUVEAUTÉS
France & Monde entier

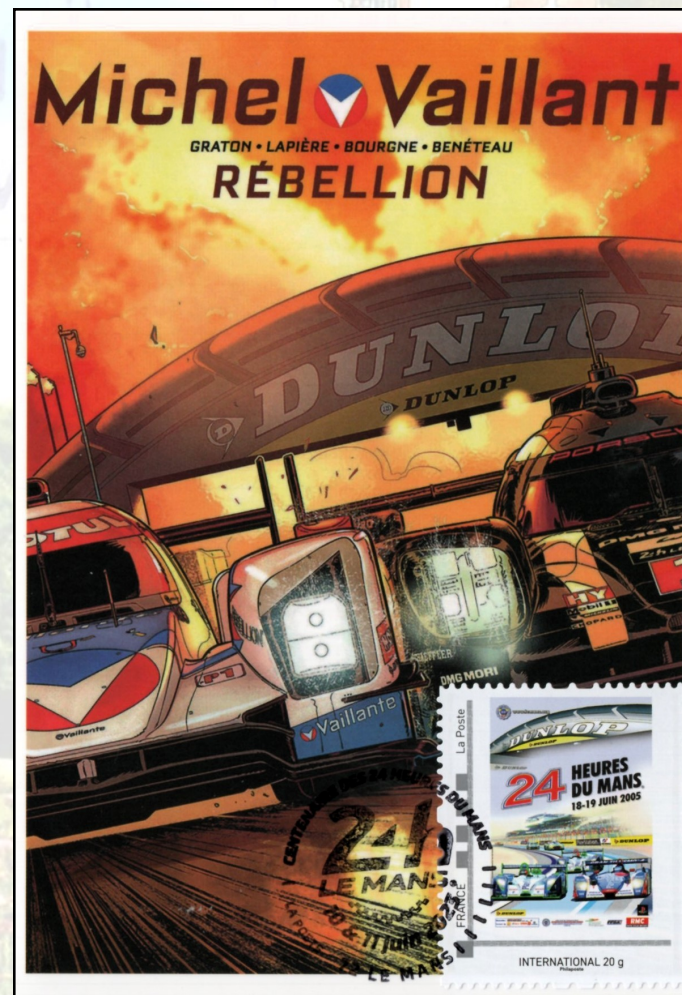
COLLECTION
Le Centenaire des 24H du Mans

COLLECTION
Des amphithéâtres à nos stades actuels

ASSOCIATION
Noël de la Maximaphilie (Vincennes)

© Les Maximaphiles Français - 042025 - Ne pas jeter sur la voie publique

Maximaphilie Jeunes



Les Maximaphiles Français
c'est où et quand vous voulez !



Aller de l'avant
en maximaphilie, comme dans la vie !

Quelques conseils pour Exposer

La Maximaphilie

C'est le plaisir de collectionner les cartes-maximum (CM).

La CM est la réunion en un seul document d'un timbre-poste, d'une carte postale et d'une oblitération présentant entre eux le maximum de concordance.

Coccinelle

E. : 19-05-2017.

Ed. Le Castelet.

Obl. OPJ Paris.



LE TIMBRE-POSTE

Il doit avoir pouvoir d'affranchissement, être sans défaut, être apposé sur le recto de la carte postale.

LA CARTE POSTALE

Elle doit offrir la meilleure concordance possible avec le sujet du timbre.

L'OBLITÉRATION

Elle doit être authentique et lisible. Elle doit obligatoirement avoir un rapport direct avec le sujet du timbre et de la carte postale donc si possible, une double concordance par son texte ou par son illustration.

Le +

L'abonnement annuel à la revue
Offert jusqu'à 21 ans (valeur 23€/an)

Adhérez pour 5 €

Adhérez aux Maximaphiles Français (MF)
et accédez aux services de l'association :

Nouveautés-France, Nouveautés-Monde,
Circulations, Catalogue,
Revue et suppléments,
Expositions compétitives et de loisir.

Le choix d'un thème en liaison avec les passions, les loisirs et les coups de cœur va vous amener à faire des recherches autour de la CM. Presque tous les thèmes sont réalisables !

Penser à un titre original et à un plan

Le titre est indispensable. Il doit être concis et correspondre au contenu de la collection. L'introduction (5 à 6 lignes) doit mettre en valeur la collection et indiquer l'idée directrice.

Le plan doit être cohérent avec le titre. Il doit être logique, équilibré et divisé en chapitres (parfois même en sous-chapitres). Attention : une simple table des matières ne peut pas être considérée comme un plan. Les autres pages doivent comporter 2 CM et pourquoi pas davantage si on utilise le format A3 comme feuilles d'exposition.

La mise en page

La première page est très importante car elle présente la collection dans son ensemble. Elle doit comporter les éléments suivants: titre, introduction et plan, répartis harmonieusement sur la page; on peut éventuellement y ajouter une CM résumant le thème de la collection. Pensez aussi à mentionner (en haut à gauche) la date de naissance de l'exposant. Différenciez les polices de caractères entre les textes thématiques et les textes philatéliques/ maximaphiles. Un encadrement de vos CM mettra votre collection en valeur.



Les Cartes-Maximum

Vérifiez bien les concordances avec le sujet du timbre ! Plusieurs dispositions sont possibles suivant le format des cartes postales, mais il faut réduire au minimum leur chevauchement éventuel. Pour chaque CM, indiquer : 1 à 3 lignes de texte thématique concis, la date d'émission du timbre-poste ainsi que le nom du pays émetteur, l'éditeur de la carte-postale, le type d'oblitération : OPJ : oblitération 1^{er} jour; OSI: oblitération spéciale illustrée; flamme avec texte ou illustrée; oblitération temporaire ou ordinaire, etc.



N'hésitez plus, lancez-vous dans l'aventure !